

## SUPERBOLT®-Lager-Spannmuttern Standardbaureihe

## SUPERBOLT® Bearing Locknuts Standard Range

## Tensionneurs SUPERBOLT® pour paliers Série standard



### Technische Daten

- Werkstoff: legierter Stahl
- Temperaturen:  
–10 bis +250 °C
- max. Werte gelten für bleibende Verbindungen inkl. Reaktionskräfte
- Druckschrauben geschmiert mit JL-M

### Technical Data

- material: alloy steel
- temperatures:  
–10 to +250 °C
- max. values valid for permanent bolting applications, incl. reaction forces
- jackbolts lubricated with JL-M

### Données techniques

- matériau : acier allié
- températures :  
–10 jusqu'à +250 °C
- les valeurs max. s'appliquent aux assemblages permanents, forces de réaction comprises
- vis de pression lubrifiées au JL-M

### Allgemeine Beschreibung

SUPERBOLT®-Lager-Spannmuttern der NM-Serie sind direkt gegen Nutmuttern DIN 981 bzw. KM-Muttern der Wälzlagerhersteller austauschbar. Sie eignen sich ideal zum Einpressen von Lagern, ebenso zum Vorspannen von ganzen Baugruppen auf der Welle. Anders als Klemm-Muttern bieten SUPERBOLT®-Lager-Spannmuttern eine echte

### General Description

SUPERBOLT® Bearing Locknuts of the NM Series are directly interchangeable with standard locknuts DIN 981 and KM series locknuts of the bearing manufacturers. They are ideal for jacking bearings into place. They can also clamp whole shaft assemblies. Other than ordinary locknuts, SUPERBOLT® Bearing Locknuts provide a true pre-load,

### Description générale

Les tensionneurs SUPERBOLT® pour paliers de la série NM sont directement interchangeables avec les écrous standard DIN 981 et les écrous type KM des fabricants de roulements. Ils sont idéaux pour être placés dans les paliers de roulement. Ils peuvent également serrer des arbres tournants. A la différence des écrous normaux, les tensionneurs SUPERBOLT® pour paliers offrent une véritable précon-

Vorspannung und verringern dadurch das Ausfallrisiko. Ihre Lastaufnahmefähigkeit ist auf die der entsprechenden Lager abgestimmt.

### Optionen

- weitere Grössen
- Sonderausführungen
- Korrosionsschutz
- Sondermaterialien
- andere Gewinde (UN, BSW...)
- integrierte Verliersicherung

reducing the risk of failure. They are designed to match the bearing loads of the respective bearing sizes.

### Options

- other sizes
- special designs
- anti-corrosion protection
- special materials
- other threads (UN, BSW...)
- captive mounted jackbolts

### Anwendungen

- Wälzlager etc.

### Applications

- common bearings etc.

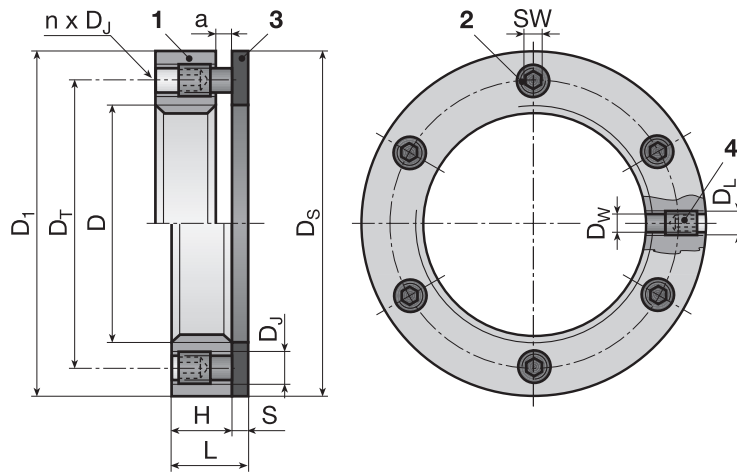
### Applications

- roulement de tout type etc.

traite et réduisent ainsi le risque de casse. Leur résistance à la charge est adaptée à celle des paliers correspondants.

### Options

- autres dimensions
- autres modèles
- protection anti-corrosion
- matériaux spéciaux
- autres filetages (UN, BSW...)
- vis de pression captives



### Bestandteile

- 1 Mutterkörper
- 2 Druckschrauben
- 3 Druckscheibe, vergütet
- 4 Sicherungsstift

### Components

- 1 Nut body
- 2 Jackbolts
- 3 Hardened washer
- 4 Locking screw

### Éléments

- 1 Corps du tensionneur
- 2 Vis de pression
- 3 Rondelle de pression trempée
- 4 Vis de sécurité

Teile-Nr. Part No. Référence	Mutterkörper Nut body Corps du tensionneur				Druckschraube Jackbolt Vis de pression			Scheibe Washer Rondelle		Sicherungsstift Locking screw Vis de sécurité		Höhe Height Haut.	Gewicht Weight Poids	Vorspannkraft Pre-Load Prétension		Spannmoment Torque Couple par vis		
	D [mm]	D <sub>1</sub>	H	D <sub>T</sub>	D <sub>j</sub> [mm]	n	SW	a	D <sub>s</sub> [mm]	S	D <sub>L</sub> [mm]			D <sub>w</sub>	tot. L [mm]	nominal F <sub>1</sub> [kN]	max. F <sub>2</sub>	nominal M <sub>1</sub> [Nm]
NM-06/W	M30x1.5	50									M6x0.75	4.9	13	0.10	39	55	2.5	3.5
NM-07/W	M35x1.5	55									M6x0.75	4.9	13	0.15	39	55	2.5	3.5
NM-08/W	M40x1.5	71									M8x1	6.5	16	0.35	70	94	6	8
NM-09/W	M45x1.5	75									M8x1	6.5	16	0.35	70	94	6	8
NM-10/W	M50x1.5	78									M8x1	6.5	16	0.35	70	94	6	8
NM-11/W	M55x2	84									M8x1	6.5	16	0.40	70	94	6	8
NM-12/W	M60x2	90									M8x1	6.5	16	0.45	70	94	6	8
NM-13/W	M65x2	94									M8x1	6.5	16	0.45	70	94	6	8
NM-14/W	M70x2	100									M8x1	6.5	16	0.50	70	94	6	8
NM-15/W	M75x2	104									M8x1	6.5	16	0.50	70	94	6	8
NM-16/W	M80x2	109									M8x1	6.5	23	0.75	95	120	10	13
NM-17/W	M85x2	114									M8x1	6.5	23	0.80	95	120	10	13
NM-18/W	M90x2	119									M8x1	6.5	23	0.85	95	120	10	13
NM-19/W	M95x2	126									M8x1	6.5	24	1.00	125	160	10	13
NM-20/W	M100x2	131									M8x1	6.5	24	1.05	125	160	10	13
NM-21/W	M105x2	138									M8x1	6.5	24	1.15	150	200	12	16
NM-22/W	M110x2	150									M10x1.25	7.8	28	1.75	205	270	19	25
NM-23/W	M115x2	155									M10x1.25	7.8	28	1.85	205	270	19	25
NM-24/W	M120x2	159									M10x1.25	7.8	29	1.90	205	270	19	25
NM-25/W	M125x2	164									M10x1.25	7.8	29	2.00	205	270	19	25
NM-26/W	M130x2	171									M10x1.25	7.8	30	2.20	260	340	16	21
NM-27/W	M135x2	176									M10x1.25	7.8	30	2.30	260	340	16	21
NM-28/W	M140x2	182									M10x1.25	7.8	30	2.45	260	340	16	21
NM-29/W	M145x2	186									M10x1.25	7.8	30	2.45	260	340	16	21
NM-30/W	M150x2	190									M10x1.25	7.8	31	2.55	260	340	16	21
NM-31/W	M155x3	195									M10x1.25	7.8	33	2.80	260	340	16	21
NM-32/W	M160x3	213									M12x1.25	10.2	35	4.25	320	425	39	52

Für detaillierte Produktinformationen kontaktieren Sie bitte P&S.

For detailed product informations please contact P&S.

Pour des informations détaillées contactez P&S s.v.p.

... bis Grösse NM-980 / ... up to size NM-980 / ... jusqu'à la dimension de NM-980

/W = inkl. Druckscheibe / washer incl. / rondelle de pression incl.

<sup>1)</sup> Total / Total / Totale <sup>2)</sup> pro Druckschraube / per Jackbolt / par vis

### Anwendungsbeispiele / Application examples / Exemples d'application

