

SUPERBOLT®-Flexmuttern

Hochfeste Baureihe

SUPERBOLT® Flexnuts

High Strength Range

Ecrous flexibles SUPERBOLT®

Série haute résistance



Technische Daten

- Festigkeitsklasse: ca. 10
- Temperaturen:
 - 10 bis +250 °C
- max. Spannung im Bolzen:
 - ca. 500 bis 900 N/mm²;
 - je nach Grösse
- Elastisch federnd bis:
 - ca. 900 N/mm²
- max. Werte gelten für bleibende Verbindungen inkl. Reaktionskräfte

Technical Data

- property class: about 10
- temperatures:
 - 10 to +250 °C
- max. bolt stress:
 - approx. 500 to 900 N/mm²;
 - depending on size
- flexible up to about 900 N/mm²
- max. values valid for permanent bolting applications, incl. reaction forces

Données techniques

- classe de résistance : 10 ca.
- températures :
 - 10 jusqu'à +250 °C
- tension maximale dans le boulon : entre 500 et 900 N/mm²; selon la taille
- comportement élastique jusqu'à 900 N/mm² environ
- les valeurs max. s'appliquent aux assemblages permanents, forces de réaction comprises

Allgemeine Beschreibung

SUPERBOLT®-Flexmuttern der SX12-Serie geben elastisch nach. Unter Last dehnt sich der lastseitige Teil aus, der obere, schlankere Teil zieht sich zusammen. Dadurch werden Spannungsspitzen abgebaut und die Dauerfestigkeit der Verbindung erhöht. Daher werden SUPERBOLT®-Flexmuttern überall dort eingesetzt, wo Ermüdungsbrüche in

General Description

SUPERBOLT® Flexnuts of the SX12 Series are able to flex elastically. Under load SUPERBOLT® Flexnuts flex out at the bottom and in at the top. This helps relieve stress concentrations and increases the fatigue life of the bolt. Therefore, SUPERBOLT® Flexnuts are used for applications where boltings are in danger of breaking due to fatigue.

Description générale

Les écrous flexibles SUPERBOLT® de la série SX12 présentent un comportement élastique. Sous l'effet de la charge, la partie inférieure se dilate; la partie supérieure, plus étroite, se rétracte. Ainsi les pointes de tension sont éliminées et la résistance à la fatigue de l'assemblage est augmentée. Les écrous flexibles SUPERBOLT® sont donc mis en œuvre là où l'on peut craindre des ruptures

Schraubverbindungen zu befürchten sind. SUPERBOLT®-Flexmuttern sind nur als reaktive Muttern verwendbar. Sie dürfen nicht tordierend gespannt werden.

Optionen

- weitere Grössen
- Sonderausführungen
- Korrosionsschutz
- Sondermaterialien
- andere Gewinde (UN, BSW...)

SUPERBOLT® Flexnuts are reactive nuts only. They may not be torqued.

Options

- other sizes
- special designs
- anti-corrosion protection
- special materials
- other threads (UN, BSW...)

par fatigue des assemblages vissés.

Les écrous flexibles SUPERBOLT® sont utilisables seulement comme écrous réactifs. Ils ne peuvent être serrés au couple.

Options

- autres dimensions
- autres modèles
- protection anti-corrosion
- matériaux spéciaux
- autres filetages (UN, BSW...)

Anwendungen

Hochfeste Schraubverbindungen mit kurzen Klemmlängen.

Applications

High strength boltings with short clamping lengths.

Applications

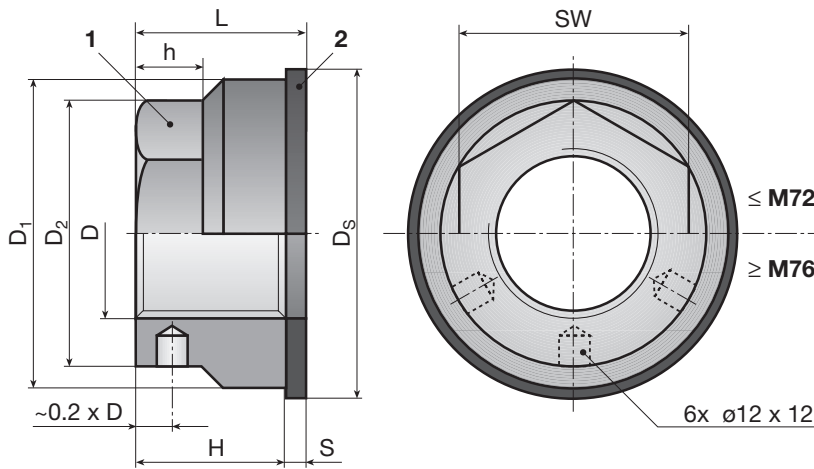
Assemblages vissés haute résistance à faible longueur de serrage.





SX12

Hochfeste Flexmuttern / High Strength Flexnuts / Ecrous flexibles de haute résistance



Bestandteile

- 1 Mutterkörper
- 2 Druckscheibe, vergütet

Components

- 1 Nut body
- 2 Hardened Washer

Éléments

- 1 Corps du tensionneur
- 2 Rondelle de pression trempée

Teile-Nr. Part No. Référence	Mutterkörper Nut body Corps du tensionneur						Scheibe Washer Rondelle		Höhe Height Hauteur	Gewicht Weight Poids	Vorspannkraft Pre-Load Prétension	
	D [mm]	D ₁	H	D ₂	h	SW	D _s [mm]	S			tot. L [mm]	nominal F ₁ [kN]
SX12-M20x2.5/W	M20	35							24	0.10	145	185
SX12-M24x3/W	M24	42							28	0.20	215	285
SX12-M27x3/W	M27	47							32	0.25	285	380
SX12-M30x3.5/W	M30	52							35	0.35	285	380
SX12-M33x3.5/W	M33	57							39	0.45	455	610
SX12-M36x4/W	M36	62							42	0.60	455	610
SX12-M39x4/W	M39	66							45	0.70	570	760
SX12-M42x4.5/W	M42	73							48	0.90	685	915
SX12-M45x4.5/W	M45	77							51	1.00	875	1170
SX12-M48x5/W	M48	83							54	1.30	875	1170
SX12-M52x5/W	M52	88							58	1.50	1050	1400
SX12-M56x5.5/W	M56	97							62	1.95	1050	1400
SX12-M60x5.5/W	M60	105							68	2.45	1580	2100
SX12-M64x6/W	M64	111							72	2.85	1580	2100
SX12-M72x6/W	M72	125							80	3.90	1900	2530
SX12-M76x6/W	M76	132							86	5.05	2530	3370
SX12-M80x6/W	M80	139							90	6.15	2530	3370
SX12-M90x6/W	M90	156							100	8.50	3150	4200
SX12-M100x6/W	M100	173							110	12.50	3670	4900
SX12-M110x6/W	M110	191							120	15.50	4200	5600
SX12-M120x6/W	M120	208							132	20.00	4700	6300
SX12-M125x6/W	M125	218							137	22.75	4700	6300
SX12-M130x6/W	M130	226							123	21.25	5250	7000
SX12-M140x6/W	M140	243							131	26.25	5750	7700
SX12-M150x6/W	M150	260							139	31.75	5750	7700
SX12-M160x6/W	M160	278							148	38.75	6300	8400

Für detaillierte Produktinformationen kontaktieren Sie bitte P&S.
For detailed product informations please contact P&S.
Pour des informations détaillées contactez P&S s.v.p.

/W = inkl. Druckscheibe
/W = washer incl.
/W = rondelle de pression incl.

Feingewinde-Steigungen sind erhältlich
Fine-pitch threads are available
Filetages à pas fin sont disponibles

z.B./e.g./p.ex.
- SX12-M48x3/W
- SX12-M48x.../W