

SUPERBOLT®-Flexmuttern

Standardbaureihe

SUPERBOLT® Flexnuts

Standard Range

Ecrous flexibles SUPERBOLT®

Série standard



Technische Daten

- Festigkeitsklasse: ca. 8
- Temperaturen:
 - 10 bis +250 °C
- max. Spannung im Bolzen: ca. 450 bis 700 N/mm²; je nach Grösse
- Elastisch federnd bis: ca. 600 N/mm²
- max. Werte gelten für bleibende Verbindungen inkl. Reaktionskräfte

Technical Data

- property class: about 8
- temperatures:
 - 10 to +250 °C
- max. bolt stress: approx. 450 to 700 N/mm²; depending on size
- flexible up to about 600 N/mm²
- max. values valid for permanent bolting applications, incl. reaction forces

Données techniques

- classe de résistance : 8 env.
- températures :
 - 10 jusqu'à +250 °C
- tension maximale dans le boulon : entre 450 et 700 N/mm²; selon la taille
- comportement élastique jusqu'à 600 N/mm² environ
- les valeurs max. s'appliquent aux assemblages permanents, forces de réaction comprises

Allgemeine Beschreibung

SUPERBOLT®-Flexmuttern der SX8-Serie geben elastisch nach. Unter Last dehnt sich der lastseitige Teil aus, der obere, schlankere Teil zieht sich zusammen. Dadurch werden Spannungsspitzen abgebaut und die Dauerfestigkeit der Verbindung erhöht. Daher werden SUPERBOLT®-Flexmuttern überall dort eingesetzt, wo Ermüdungsbrüche in

General Description

SUPERBOLT® Flexnuts of the SX8 Series are able to flex elastically. Under load SUPERBOLT® Flexnuts flex out at the bottom and in at the top. This helps relieve stress concentrations and increases the fatigue life of the bolt. Therefore, SUPERBOLT® Flexnuts are used for applications where boltings are in danger of breaking due to fatigue.

Description générale

Les écrous flexibles SUPERBOLT® de la série SX8 présentent un comportement élastique. Sous l'effet de la charge, la partie inférieure se dilate; la partie supérieure, plus étroite, se rétracte. Ainsi les pointes de tension sont éliminées et la résistance à la fatigue de l'assemblage est augmentée. Les écrous flexibles SUPERBOLT® sont donc mis en œuvre là où l'on peut craindre des ruptures

Schraubverbindungen zu befürchten sind. SUPERBOLT®-Flexmuttern sind nur als reaktive Muttern verwendbar. Sie dürfen nicht tordierend gespannt werden.

Optionen

- weitere Grössen
- Sonderausführungen
- Korrosionsschutz
- Sondermaterialien
- andere Gewinde (UN, BSW...)

SUPERBOLT® Flexnuts are reactive nuts only. They may not be torqued.

Options

- other sizes
- special designs
- anti-corrosion protection
- special materials
- other threads (UN, BSW...)

Anwendungen

Schraubverbindungen mit kurzen Klemmlängen.

Applications

Boltings with short clamping lengths.

par fatigue des assemblages vissés. Les écrous flexibles SUPERBOLT® sont utilisables seulement comme écrous réactifs. Ils ne peuvent être serrés au couple.

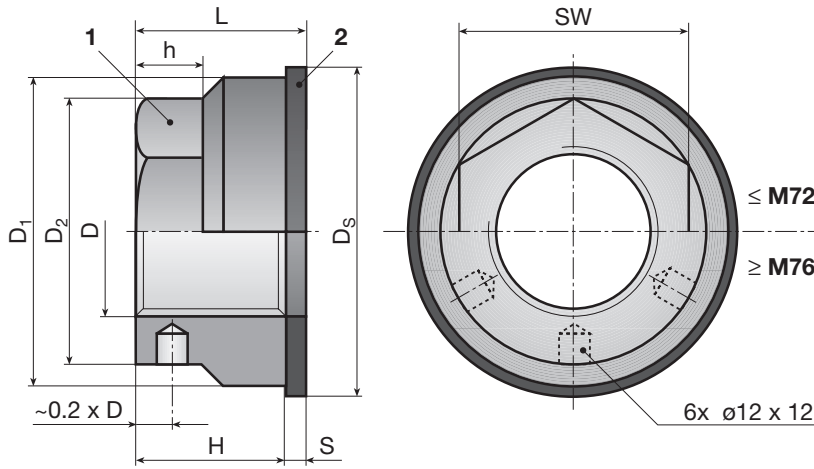
Options

- autres dimensions
- autres modèles
- protection anti-corrosion
- matériaux spéciaux
- autres filetages (UN, BSW...)

Applications

Assemblages vissés à faible longueur de serrage.





Bestandteile

- 1 Mutterkörper
- 2 Druckscheibe, vergütet

Components

- 1 Nut body
- 2 Hardened Washer

Éléments

- 1 Corps du tensionneur
- 2 Rondelle de pression trempée

Teile-Nr. Part No. Référence	Mutterkörper Nut body Corps du tensionneur						Scheibe Washer Rondelle		Höhe Height Hauteur	Gewicht Weight Poids	Vorspannkraft Pre-Load Prétension									
	D [mm]	D ₁	H	D ₂	h	SW	D _s [mm]	S	tot. L [mm]	[kg]	nominal F ₁ [kN]	max. F ₂								
SX8-M20x2.5/W	M20	35							21	0.10	110	140								
SX8-M24x3/W	M24	42							24	0.15	145	187								
SX8-M27x3/W	M27	47							28	0.20	214	285								
SX8-M30x3.5/W	M30	52							30	0.25	214	285								
SX8-M33x3.5/W	M33	57							34	0.40	285	380								
SX8-M36x4/W	M36	62							37	0.50	343	457								
SX8-M39x4/W	M39	66							39	0.60	457	610								
SX8-M42x4.5/W	M42	73							42	0.75	457	610								
SX8-M45x4.5/W	M45	77	Für detaillierte Produktinformationen kontaktieren Sie bitte P&S.								44	0.85	700	935						
SX8-M48x5/W	M48	83												47	1.10	700	935			
SX8-M52x5/W	M52	88												50	1.25	700	935			
SX8-M56x5.5/W	M56	97												54	1.60	875	1160			
SX8-M60x5.5/W	M60	105							For detailed product informations please contact P&S.								59	2.05	875	1160
SX8-M64x6/W	M64	111																		62
SX8-M72x6/W	M72	125												69	3.15	1270	1690			
SX8-M76x6/W	M76	132												74	4.20	1900	2530			
SX8-M80x6/W	M80	139							Pour des informations détaillées contactez P&S s.v.p.								78	5.20	1900	2530
SX8-M90x6/W	M90	156																		86
SX8-M100x6/W	M100	173						95							9.70	2530	3380			
SX8-M110x6/W	M110	191						104							13.00	3150	4200			
SX8-M120x6/W	M120	208						114							16.75	4200	5600			
SX8-M125x6/W	M125	218						120							19.50	4200	5600			
SX8-M130x6/W	M130	226						123							21.25	4700	6300			
SX8-M140x6/W	M140	243						131							26.25	5250	7000			
SX8-M150x6/W	M150	260						139	31.75	5250	7000									
SX8-M160x6/W	M160	278						148	38.75	6300	8400									

/W = inkl. Druckscheibe
/W = washer incl.
/W = rondelle de pression incl.

Feingewinde-Steigungen sind erhältlich
Fine-pitch threads are available
Filetages à pas fin sont disponibles

z.B./e.g./p.ex.
- SX8-M48x3/W
- SX8-M48x.../W